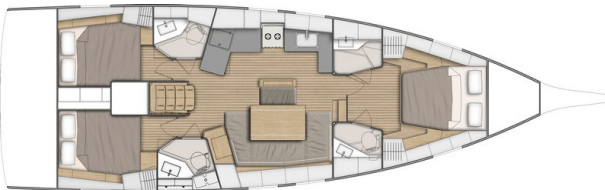




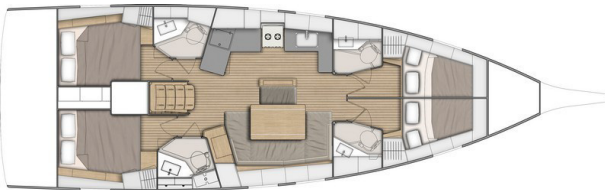
Version 3 Kabinen 2 Toiletten:



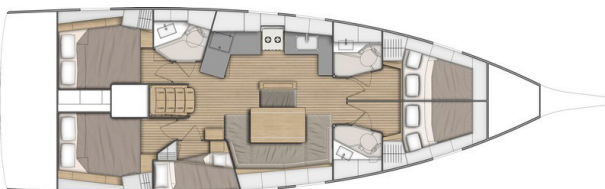
Version 3 Kabinen 3 Toiletten:



Version 4 Kabinen 4 Toiletten:



Version 5 Kabinen 3 Toiletten:



ALLGEMEINE EIGENSCHAFTEN *

• Länge über alles	14,60 m	47'11"
• Länge Rumpf	13,65 m	44'9"
• Länge Wasserlinie	13,24 m	43'5"
• Breite Rumpf	4,50 m	14'9"
• Tiefgang Langkiel (Guss)	2,35 m	7'9"
• Ballastgewicht Langkiel	2 735 kg	6,028 lbs
• Tiefgang Kurzkiel (Guss)	1,75 m	5'9"
• Ballastgewicht Kurzkiel	3 061 kg	6,746 lbs
• Tiefgang Performance (Guss/Blei)	2,65 m	8'8"
• Ballast Performance	2 576 kg	5,678 lbs
• Höhe über Wasserlinie	20,31 m	66'8"
• Höhe über Wasserlinie (Performance Mast)	21,31 m	69'11"
• Konstruktionsverdrängung	10 597 kg	23,356 lbs
• Kraftstoff-Fassungsvermögen (Standard)	200 L	53 US Gal
• Kraftstoff-Fassungsvermögen (Option)	200 L	53 US Gal
• Frischwassertank (Standard)	370 L	98 US Gal
• Frischwassertank (Option)	200 L	53 US Gal
• Motorleistung (Standard)	57 PS	57 HP
• Motorleistung (Option)	80 PS	80 HP

KONSTRUKTEURE / DESIGNER

- Schiffbauer: Pascal Conq
- Innen- und Außendesign: Nauta Design

CE FAHRTGEBIETSZERTIFIKAT *

- Kategorie A - 10 Personen
- Kategorie B - 11 Personen
- Kategorie C - 12 Personen

SEGELFLÄCHE UND SEGELPLAN *

• Grosssegel Rollvorrichtung (Standard)	44,50 m ²	479 sq/ft
• Selbstwendendes Focksegel (Standard)	44,1 m ²	475 sq/ft
• Klassisches Großsegel	54 m ²	581 sq/ft
• Genua auf Rollvorrichtung (105 %)	58 m ²	624 sq/ft
• Code 0	102 m ²	1,098 sq/ft
• Asymmetrischer Spinnaker	152 m ²	1,636 sq/ft
• I	17,72 m	58'2"
• J	5,7 m	18'8"
• P - Rollmast	16,57 m	54'4"
• P - Klassischer Mast	16,82 m	55'2"
• E	5,630 m	18'6"

PERFORMANCE (Verlängerter Klassischer Mast)

• Klassisches Großsegel	58 m ²	624 sq/ft
• Genua-Klüver	62 m ²	667 sq/ft
• I	18,33 m	60'2"
• J	6,3 m	20'8"
• P	17,82 m	58'6"
• E	5,50 m	18'1"

* Kenndaten vorläufig, Zulassung läuft.



STANDARD AUSSTATTUNG

BAUWEISE

- Gestaltung gemäß den Anforderungen der europäischen Richtlinien und dem CE Fahrtgebietszertifikat
- Massiver Polyester-Rumpf, handaufgelegt
- Massive strukturstärkende Innenform, handaufgelegt (Stoffe - Harz) an den Rumpf angeklebt
- Decksstruktur: Sandwich Glasfaser/Saerform-Schaum, im Infusionsverfahren hergestellt, mit rutschfestem Belag mit Diamantprofil
- Kiel aus Guss, an Gegenplatte aus Edelstahl verschraubt und verleimt
- Doppel-Schweberuder mit Niro-Schaft
- Rumpffarbe weiß - Rumpfdекoration metallikgrau
- 8 Rumpfbullaugen

DECKSAUSRÜSTUNG

TAKELUNG

- Mast, eloxiert, auf Deck gesetzt, 2 Etagen gefeilter Salinge
- Baum aus eloxiertem Aluminium
- Stehendes Gut aus Niro-Profil vom Typ Cathedral Rigg
- Einfaches Achterstag mit Hahnepot und Wantenspanner
- Starrer Baumniederholer mit Talje
- Selbstwendefock mit deckmontiertem Rollreff
- 2 Stand Up-Großschotblöcke auf dem Aufbau
- 1 Laufschiene mit Traveller für Selbstwendefock
- Bedienleinen zum Steuerstand zurückgeführt (außer Baumdirk und genaufall)
- Komplettes laufendes Gut: Großsegelfall, Genaufall mit Klemme am Mast, Baumdirk mit Klampe am Mast, Großsegelliek und Großschot, 1 Schot Selbstwendefock
- 6 Easylocks für fallen
- Fallenkanal
- 2 Flaggleinen

WINSCHEN

- 1 Arbeitswisch selbstholend (H40.2 STA) an beiden Steuerständen
- 1 Kurbel winches Aluminium Speed Grip
- 2 Wenschkurbel Kästen

SEGEL

- Dacron-Rollgroßsegel mit UV-Schutz Natural, Horizontalschnitt,
- Dacron-Selbstwendefock mit UV-Schutz Natural, Horizontalschnitt

FESTMACHEN - ANKERGESCHIRR

- Selbstlenzender Kettenkasten - Ankerpütting - Haube
- Bugbeschlag Edelstahl mit versetzter Leitrolle
- Senkrechtes elektrisches Ankerspill 12 V - 1 000 W - Fernbedienung
- 6 Belegklampen aus Aluminium, Länge: 400 mm / 15³/₄" - Schutz für die Deckslinie aus Edelstahl

SEGELKAMMER

- Eintieg durch Kunststoffluke, Breite des Laufganges: 65 x 50 cm / 2'2" x 1'8"
- Edelstahlleiter
- Staufächer

SCHUTZEINRICHTUNGEN FÜR PASSAGIERE

- 1 offener Bugkorb aus Edelstahl
- 2 Heckkörbe aus Edelstahl
- 2 Handläufe aus Edelstahl auf dem Kajütdach
- 1 Stütze für Rettungsring
- Ring für Flagge an Balkon geschweißt
- Doppelte Reling mit Relingstützen aus Edelstahl, 650 mm / 2'2" - Relingspforten Backbord und Steuerbord
- Notausstiegsleiter am Heckkorb

COCKPIT

- Selbstlenzendes Cockpit
- 1 Wasserdichte Backskisten unter den Cockpitbänken & 1 Staukasten für feuchte Gegenstände
- 1 Staukasten hinten im Cockpit
- 1 Gasfach unter dem BB-Steuerstanz
- Cockpitbänke mit Massivholzplatten belegt
- Steuermannssitz, Aussen mit Backskiste an StB
- Fußstütze zum Ausklappen für Steuermann
- 2 Steuerradkonsolen: Steuerräder aus Edelstahl (Durchmesser 900 mm / 2'11") - Lederbezug dunkelgrau - Steuergeräte am Steuerstand - Übertragung der Ruderbewegungen über Textilsteuerseile - Handlauf aus Edelstahl
- 2 Deckszugänge zur Notpinne
- 1 Notpinne
- 1 Steuerkompass auf dem Cockpittisch
- Motorsteuerung und Überwachungstafel an Steuerbord
- Cockpit-Klapptisch, Niro-Fuß, 2-teilige Holzklappe, Beleuchtung 4 Glashalter, Niro-Handlauf, Staufach für Rettungsinsel
- 1 Cockpitdusche mit Mischbatterie
- 1 Niedergangstür, 2-teilig, herausnehmbar, aus PMMA - Schiebeluke aus PMMA

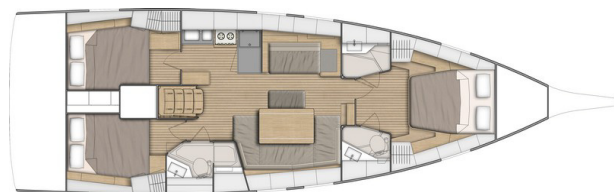
BADEPLATTFORM / HECKSPIEGEL

- Umklappbarer Heckspiegel zur vollständigen Öffnung und Umwandlung in ein Sonnendeck (2,65 m x 0,80 m / 8'8" x 2'7")
- Zwischenstufe für Einstieg ins Cockpit
- Handbetätigte Öffnung
- Massivholzbelag auf dem Badedeck
- 1 Niro-Badeleiter, ausbaubar, mit eigenem Staufach im Cockpit

INNENAUSSTATTUNG

- Inneneinrichtung Alpi Mahogany
- Laminatboden im Parkettstil
- Polster im Innenraum mit Stoffbezug
- Stepppolster im Salon (Beige)
- Matratzen in den Kabinen, Schaumstoff HR 35kg/m³

Standardversion: Version 3 Kabinen 2 Toiletten



NIEDERGANG

- Stehhöhe: 1,98 m / 6'6"
- Salonniedergang aus Holz mit freitragenden Stufen aus Formholz mit rutschfester Beschichtung
- 1 Niro-Handlauf mit Lederbezug in Anthrazitgrau (Backbordseitig)

SALON - STB-SEITIG

- Stehhöhe: 2,01 m / 6'7"
- Salon mit Bank in U-Form
- Salontisch - Holzplatte
- Mittige Sitzbank gegenüber dem Tisch, ohne Rückenlehne
- Spiegel an der Trennwand, unterhalb des Niedergangs
- Stauraum unter den Bänken
- Bücherbord am Vorderschott
- 1 Schalttafel für den Zugriff auf die elektrischen Anschlüsse (Steuerbordseitig)
- 2 Rumpfbullaugen
- 2 Fenster im Cockpitsüll
- 2 Deckluken zum Öffnen, mit Moskitonetz



KARTENTISCH & COUCH - BB-SEITIG

Stehhöhe: 1,94 m / 6'4"

- Klappstisch - Schlingerleister aus Formholz - Laminatbeschichtung
- Als Liege nutzbare Sitzgelegenheit gegenüber der Kajüte
- 1 Leselampe mit flexiblem Arm und drehbarem Lampenkopf
- 2 USB-Ports
- 1 Bullauge im Rumpf

KOMBÜSE - BB-SEITIG

Stehhöhe: 1,94 m / 6'4"

- Kombüse in L-Form
- Arbeitsplatte aus Compact Clay mit Corian-Schlingerleisten
- Edelstahlspüle mit 2 rechteckigen Becken - 1 Mischbatterie mit Warmwasser / Kaltwasser unter Druck - Spülbeckenabdeckung aus Kompakt-Clay mit innenseitigem Schneidbrett
- 1 Gasherd mit 2 Flammen - kardanisch aufgehängter Ofen aus Edelstahl - Sicherungsstange
- 1 Eisschrank 85 Liter, mit Öffnung von oben (ohne Kühlaggregat)
- 1 Kühlschranks 130 Liter (12 V), mit Öffnung vorne
- Geschlossene und eingerichtete Schränke und Staufächer
- Mülleimer unter der Spüle
- Unterschrank: 1 Schublade, 2 Türen am Niedergangsschott
- 1 Bullauge zum Öffnen auf dem Süllrand, mit Vorhang im Seitenfenster
- 1 Bullauge im Rumpf

EIGNERKABINE

Stehhöhe: 1,95 m / 6'5"

- Zentrales Doppelbett (2,00 m x 1,53 m x 1,23 m / 6'7" x 5' x 4')
- 2 Kleiderschränke, Offene Staufächer entlang der Rumpfwand, 6 Staufächer oben, 1 Schublade unter dem Bett
- 1 Backskiste zu beiden Seiten des Bettes
- 2 Nachttische
- 2 Nachttischlampen mit flexiblem Arm und drehbarem Lampenkopf
- 2 USB-Ports
- 2 Flush-Decksluken zum Öffnen, mit Moskitonetz
- 2 Rumpfenster mit Schiebevorhängen

2 PRIVATBÄDER:

Stehhöhe: 1,93 m / 6'4"

Backbordseitig:

- See-WC mit Handbedienung
- 1 Starre Reserve Abortwasser 50 L / 13 US Gal
- 1 Waschbecken aus Polyester - Mischhahn
- 1 Toilettenschrank - Spiegel
- Toilettenzubehör
- 1 Flush-Deckluken zum Öffnen, mit Moskitonetz

Steuerbordseitig:

- Dusche mit Holzstuhl, Duschwanne aus Polyester, weiß
- 2 Spiegelschränke
- 1 Flush-Deckluken zum Öffnen, mit Moskitonetz
- Waschbecken mit Mischbatterie

BB-SEITIGE ACHTERKABINE

Stehhöhe: 1,92 m / 6'4"

- 1 Doppelbett (2,05 m x 1,40 m / 6'9" x 4'7")
- 1 Kleiderschrank - 2 Schränke - 1 Staufach
- 1 Beistelltisch im Bettzugang
- 2 flexible und schwenkbare Leselampen am Kopfende des Bettes
- 2 USB-Ports
- 1 Rumpfenster mit Schiebevorhang
- 1 Ausstellbares Fenster zum Cockpit unter den Cockpitsitzen, mit Vorhang
- 1 Festfenster zum Cockpit im Süll, mit Vorhang

STB-SEITIGE ACHTERKABINE

Stehhöhe: 1,92 m / 6'4"

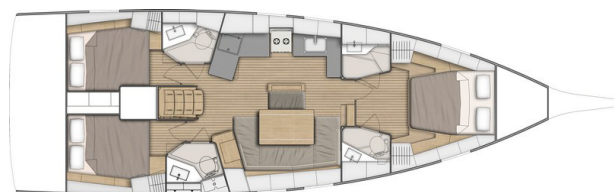
- 1 Doppelbett (2,05 m x 1,40 m / 6'9" x 4'7")
- 2 Schränke - 1 Staufach
- 1 Beistelltisch im Bettzugang
- 2 flexible und schwenkbare Leselampen am Kopfende des Bettes
- 2 USB-Ports
- 1 Rumpfenster mit Schiebevorhang
- 1 Ausstellbares Fenster zum Cockpit unter den Cockpitsitzen, mit Vorhang
- 1 Festfenster zum Cockpit im Süll, mit Vorhang

ACHTERSCHIFFSBADEZIMMER - STB-SEITIG

Stehhöhe: 1,92 m / 6'4"

- Zugang über den Salon und die Achterkabine an Steuerbord
- Getrennte Dusche - Selbstlenzende Backskiste - 1 Mischhahn - Polyester-Duschwanne, weiß
- 1 See-WC mit Handbedienung
- 1 Starre Reserve Abortwasser 64 L / 17 US Gal
- 1 Waschbecken aus Polyester - 1 Mischbatterie heißes / kaltes Wasser
- 1 Toilettenschrank + Stauraum unter dem Waschbecken
- 2 Spiegel
- Toilettenzubehör
- 2 Bullaugen zum Öffnen auf Süll mit Vorhang in den Seitenfenstern

Version 3 Kabinen 3 Toiletten



Große Pantry im Längsformat gegenüber dem Salon anstelle der StB-Sitzbank.

Als Rückenlehne dienendes mittiges Sideboard an der mittigen Sitzbank. Dadurch fällt die StB-seitige Achterschiffskabine kleiner aus.

ACHTERSCHIFFSBADEZIMMER - BB-SEITIG

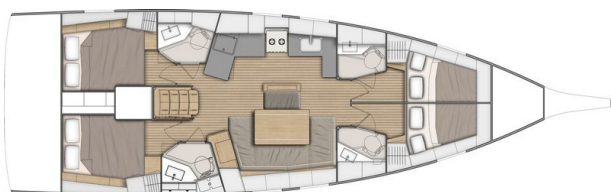
- Zugang über den Salon und die Achterkabine
- 1 See-WC mit Handbedienung
- 1 Starre Reserve Abortwasser 64 L / 17 US Gal
- 1 Waschbecken aus Polyester - 1 Mischbatterie heißes / kaltes Wasser
- 2 Spiegel
- Toilettenzubehör
- 1 Bullauge zum Öffnen auf dem Süllrand, mit Vorhang im Seitenfenster

PANTRY ALS ZEILE ANGEORDNET

- Arbeitsplatte aus Compact Clay mit Corian-Schlingerleisten
- Edelstahlspüle mit 2 rechteckigen Becken - 1 Mischbatterie mit Warmwasser / Kaltwasser unter Druck - Spülbeckenabdeckung aus Kompakt-Clay mit innenseitigem Schneidbrett
- 1 Gasherd mit 2 Flammen - kardanisch aufgehängter Ofen aus Edelstahl - Sicherungsstange
- 1 Eisschrank 85 Liter, mit Öffnung von oben (ohne Kühlaggregat)
- 1 Kühlschranks 130 Liter (12 V), mit Öffnung vorne
- 3 Überkopf-Staufächer, geschlossen, 1 Offenes Staufach oben
- Mülleimer, über die Arbeitsfläche befüllbar
- 1 Unterschrank: 3 Staufächer
- 1 Unterschrank: 1 Schublade, 1 Tür
- 1 Bullauge zum Öffnen auf dem Süllrand, mit Vorhang im Seitenfenster
- 1 Bullauge im Rumpf

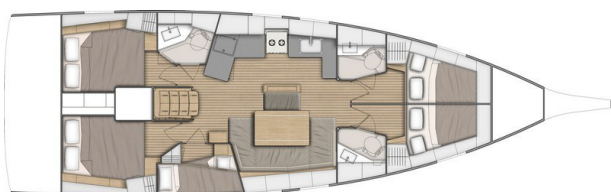


Version 4 Kabinen 4 Toiletten



Die Anordnung im Salon bleibt gleich, die Kabinen und Bäder im Achterschiff sind wie bei 3-Kabinen-Version mit 3 Bädern angeordnet. Vorschiff: 2 Kabinen jeweils mit eigenem Bad.

Version 5 Kabinen 3 Toiletten



Das StB-Bad der Standardausführung wird durch eine Kabine mit Doppelstockkojen ersetzt:

- Stehhöhe: 1,92 m / 6'4"
- 2 Etagenbetten: oberes Bett (2,04 m x 0,67 m - 0,53 m / 6'8" x 2'2" - 1'9") - unteres Bett (2,00 m x 0,60 m - 0,42 m / 6'7" x 2' - 1'5")
- Staufächer
- 1 zu öffnendes Bullauge im Decksaufbau mit Jalousie

2 VORDERE KABINEN IN SYMMETRISCHER ANORDNUNG

Stehhöhe: 1,95 m / 6'5"

- 1 Doppelbett (2 m x 1,40 m x 0,80 m / 6'7" x 4'7" x 2'7")
- 1 Kleiderschrank - 2 Überkopf-Staufächer, geschlossen, 2 Offene Staufächer, 1 Schublade unter dem Bett
- 1 Leselampe mit verstellbarem Kopf
- 1 Flush-Deckluken zum Öffnen, mit Moskitonetz
- 1 Rumpfenster mit Schiebevorhang
- 2 USB-Ports
- Zugangstür zur Nasszelle

MOTORISIERUNG

- Yanmar Motor Diesel:
 - 57 PS/57 HP, Common Rail (Standard)
 - 80 PS/80 HP, Common Rail (Option)
- Motorbedienelement am StB-seitigen Steuerstand - Kontrolltafel
- Motorraum: Schalldämmschaum - Belüftung: 3 Lufteintritte und 1 Abluftöffnung mit Gebläse
- 1 Lichtmaschine 12 V / 125 Ah
- 1 Rotationsgeformter Dieseltank 200 l / 53 US Gal (unter der Achterkoje Steuerbord) - Elektronische Kraftstoffanzeige - Alarm bei niedrigem Füllstand - 1 Einfüllstutzen
- Filter: Seewasser - Diesel - Wasserabscheider
- Fester Dreiflügelpropeller
- 1 Zugang zum Motor über den Niedergang (Öffnung mit 2 Gasfedern) - 2 Zugänge zum Motor über die Achterkabinen

ELEKTRIZITÄT

- 12 V-Anlage
- 2 Batterien für Hilfssysteme (120 Ah) - 1 Motorbatterie (120 Ah)
- 1 Lastregler
- 12 V-Schalttafel (Sicherungen - Spannungsmesser - Wasserfüllstandsanzeige - Kraftstoff-Füllstandsanzeiger - Alarm Batterie - Alarm Kraftstoff - Alarm Wasser)
- 3 Steckdosen 230 V
- 9 USB-Ports
- 1 Landanschluss (230V)
- Beleuchtung: Deckenleuchten - Leselampen - Leselampe, flexibel und schwenkbar
- LED-Positionslichter: 1 Positionslaterne - 1 Motorlicht / Mastlicht an der Vorderseite des Masts - 1 Ankerlicht (Topplight)
- Kabelrohre zur Durchführung optionaler Kabel

SANITÄRTECHNIK

- 1 Rotationsgeformter Frischwassertank 330 L / 87 US Gal, unter der Koje in der vorderen Kabine - 1 Einfüllstutzen
- Elektrisches Druckwasseraggregat - Ausgleichsbehälter - Schutzfilter des Wasserversystems
- Elektrischer Warmwasserbereiter 40 l / 11 US Gal (Motorbetrieb)
- 1 Fäkalientank für jedes WC
- Elektrische Duschwannenabflusssumpfen
- 1 Elektrische Lenzpumpe
- 1 Handlenzpumpe
- 1 elektrische Entleerungspumpe für den Eisschrank

GAS

- 1 Kasten für 2 Gasflasche(n) im Cockpit (Durchmesser: 0,28 m / 11" x Höhe: 0,44 m / 1'5")
- Druckregler und Sicherheitsventil



AUSSTATTUNGSVARIANTE & PAKETE

AUSSTATTUNGSVARIANTE KOMFORT

- Cockpitbankverlängerungen mit 2 Fallentaschen darunter
- HiFi: Fusion + Lautsprecher im Innenraum & Wasserdichte Außenlautsprecher
- Salon & Kombüse: Indirekte LED-Beleuchtung
- Kombüse: Tischherd/Grill aus Edelstahl mit 2 Flammen, kardanische Aufhängung, Luxe
- Kombüse: 12 V Lebensmittelkonservierung im von oben zugänglichen Kühlschrank ('Negative Kälte')
- Kombüse: Spülbeckenabdeckung aus Kompakt-Clay mit Schneidbrett
- Polsterung (Kajüten): Beige
- Ladestandsanzeigen Batterien, Bildschirm Navicolor (3,5")
- 3 Zusätzliche Batterien für Hilfssysteme 100 Ampère
- 1 Zusätzliche Batterieladegerät 40 Ampère
- AGM Batterien als Ersatz für die Standardausrüstung
- Fliegengitter vor den Bullaugen

ELEKTRONIK-PACKS: B&G

PACK COASTAL

- Steuerradkonsole an Steuerbord: 1 Touchscreen Farbmultifunktion Zeus 7" wide wireless (GPS, Plotter, Kartenleser - Navionics Silver Seekarten eingeschlossen)
- Windex Windfahne
- Wind Sensor (Wetterfahne, Anemometer)
- Lot (Log, Tachometer, Temperatur)
- Autopilot NAC3 + Bedienelement auf der StB-Steuerstandkonsole
- Feststehendes V50 VHF, Funktion AIS-Empfänger
- Schutzhülle (Cadet Grey):
 - Steuerbordseitig: Steuerrad & Konsole
 - Backbordseitig: Steuerrad

PACK OFFSHORE (Erfordert pack Coastal)

- Steuerradkonsole an Backbord: 1 Touchscreen Farbmultifunktion Zeus 7" wide wireless (GPS, Plotter, Kartenleser - Navionics Silver Seekarten eingeschlossen)
- 1 Anzeige Triton²
- Drahtlose Fernbedienung WR10
- PC-Schnittstelle
- Schutzhülle (Cadet Grey): Steuerrad & Konsole

PACK FASNET

(nur in Verbindung mit den Pack First Line und Coastal)

- 3 Tochteranzeige am Mastfuß
- AIS 500
- UKW-Funkgerät H50 Wireless



PACK PERFORMANCE

Segel als Option (Lite Skin):

Segelflächen (annähernd): Klassisches Großsegel (58 m² / 624 sq/ft), Genua-Klüver (62 m² / 667 sq/ft)

PACK FIRST LINE ALU

- Polyester-Bugplattform mit Ankerrolle und Wasserstag (zum Anschlagen des Code 0 oder asymmetrischen Spinnakers)
- Herkömmlicher Performance-Mast, verjüngt, Aluminium (Z Diffusion), 2 Etagen gefeilter Salinge (+ 1 m / 3'3"). Laufschienen + Kugelgelagerter Großschot-Traveller
- Hydraulisches Achterstag, Textil
- Stehendes Gut aus Dyform vom Typ Cathedral Rigg
- Genuarollreff Flatdeck
- 4 zusätzliche Fallenstopper (2 steuerbordseitig + 2 backbordseitig)
- Laufendes Gut Performance, Dyneema (Großsegel, Genua-Klüver, Code 0, Asymmetrischer Spinnaker, Fallen)
- German system (Großschot mit Klappläufer am Steuerstand)
- Upgrade-Blöcke Harken - 12 Black Magic, 8 ESP (als Ersatz für die Standardausrüstung)
- Genuaschot-Travellerschienen auf den Seitendecks mit Leinenverstellung + Komplettes Genuazubehör (Genua-Schoten, Umlenklöcke)
- Höherwertige Winschen Performa (1 Elektrische Arbeitswisch Backbord H46.2 STPEH (Fallen) + 1 StB-Arbeitswisch, manuell H46.2 STP + 2 Manuelle Genuaschotwischen H50.2 STP)
- Weiß steuerräder kompositmaterial

PACK FIRST LINE CARBON

- Polyester-Bugplattform mit Ankerrolle und Wasserstag (zum Anschlagen des Code 0 oder asymmetrischen Spinnakers)
- Herkömmlicher Performance-Mast, verjüngt, Kohlefaser (Axxon), 2 Salingspaare, nach achtern gefeilt, schwarz, aus eloxiertem Aluminium (+ 1 m / 3'3"). Mastschienen (Harken) + Kugelgelagerter Großschot-Traveller
- Hydraulisches Achterstag, Textil
- Großbaum aus eloxiertem Aluminium, schwarz
- Stehendes Gut aus Dyform vom Typ Cathedral Rigg
- Genuarollreff Flatdeck
- 4 zusätzliche Fallenstopper (2 steuerbordseitig + 2 backbordseitig)
- Laufendes Gut Performance, Dyneema (Großsegel, Genua-Klüver, Code 0, Asymmetrischer Spinnaker, Fallen)
- German system (Großschot mit Klappläufer am Steuerstand)
- Upgrade-Blöcke Harken - 12 Black Magic, 8 ESP (als Ersatz für die Standardausrüstung)
- Genuaschot-Travellerschienen auf den Seitendecks mit Leinenverstellung + Komplettes Genuazubehör (Genua-Schoten, Umlenklöcke)
- Höherwertige Winschen Performa (1 Elektrische Arbeitswisch Backbord H46.2 STPEH (Fallen) + 1 StB-Arbeitswisch, manuell H46.2 STP + 2 Manuelle Genuaschotwischen H50.2 STP)
- Steuerräder, Verbundwerkstoff, schwarz

PACK TENDER

- Einziehbare Davits (max. Beibootlänge: 3,10 m / 10'2", maximale Last: 130 kg / 287 lbs)
- Elektrischer Blasebalg zum Aufpumpen/Entleeren
- Halterung für den Außenborder

RIGG-PACKS

	PACK DOWNWIND	PACK UPWIND	PACK DOWNWIND + UPWIND
• 2 Genuawinschen (H50.2 STA)	■	■	■
• German system (Großschot mit Klappläufer am Steuerstand)	■	■	■
• Polyester-Bugplattform mit Ankerrolle und Wasserstag (zum Anschlagen des Code 0 oder asymmetrischen Spinnakers)	■		■
• Symmetrischer Spinnakertakelung	■		■
• 2 zusätzliche Fallenstopper	■		■
• Genuaschot-Travellerschienen auf den Seitendecks mit Leinenverstellung		■	■
• Genua aus Dacron mit Rollreff (anstelle der Selbstwendefock der Standardausführung)		■	■

PACK CLASSIC-MAST

- Klassischer Mast ⁹/₁₀ aus eloxiertem Aluminium, 2 Salingspaare
- Dacron-Großsegel teilgelattet
- 2 zusätzliche Fallenstopper (Backbordseitig)
- Lazy Jack und Lazy Bag in Natural



OPTIONEN

NAVIGATIONSELEKTRONIK: B&G

- 4G Radar
- Kartentisch: Multifunktionsanzeige Zeus 9" wide wireless
- UKW-Funkgerät H50 wireless
- AIS 500
- Sensor Forward Scan (Vordere Unterwasser-Ansicht)

TAKELUNG - SEGEL

- Performance-Großsegel & -Genua: Lite skin, UV-Schutzstreifen, Farbton Natural, Lazy Jack und Lazy Bag in Natural, Großsegel Zeichen Full Batten
- DCX-Großsegel teilgelattet, Triradial-Schnitt für herkömmlichen 2-Salings-Mast
- Selbstwendefock DCX mit Rollreff, Triradial-Schnitt, als Ersatz für die Standardausrüstung (mit dem Pack Classic-Mast kombinierbar, nicht mit First Line kombinierbar)
- DCX Rollgenua 105, Triradial-Schnitt, UV-Schutzband, Farbe Natural, anstelle der Dacron-Selbstwendefock (mit Rollmast und herkömmlichem Mast mit Standardhöhe ü. W. kombinierbar, Nicht kombinierbar mit Pack First Line)
- Asymmetrischer Spinnaker (Nicht kombinierbar mit Pack First Line, nur in Verbindung mit dem Rigg-Komplettpaket)
- Code 0 auf Aufroller (Nicht kombinierbar mit Pack First Line)
- Hydraulischer Achterstag (für Classic-Mast mit geringer Höhe ü. W. (Standard) nicht mit Rollmast, Pack First Line kombinierbar)
- Babystagpütting
- 1 Polyester-Bügel für Großschot-Travellerschiene mit 2 Stand-Up Blöcken
- Genua Dacron (I: 16,92 m / 55'6"; P: 15,75 m / 51'8"; Grosseegel Rollvorrichtung: 41 m² / 440 sq/ft, Genua-Klüver: 51 m² / 548 sq/ft)

WUNSCHEN

- 1 Elektrische Arbeitswisch Backbord - H46.2 STAEH (als Ersatz für die Standardausrüstung - Nicht kombinierbar mit Pack First Line)
- 1 Elektrische Arbeitswisch Steuerbord - H46.2 STAEH (Nicht kombinierbar mit Pack First Line)
- 2 Elektrische Genuaschotwünschen - H50.2 STAEH + 1 Winskurbel (Nicht kombinierbar mit Pack First Line)
- 1 Harken Performa-Arbeitswisch, elektrisch, ans StB (Erfordert pack First Line)
- 2 Elektrische Genuaschotwünschen Harken Performa - H50.2 STP (Erfordert pack First Line)

RUMPF - DECK - COCKPIT

- Gelcoat graublau oder perlgrau
- Individuelle Ausführung der Fallenkanäle (Aufkleber graublau oder perlgrau)
- Cockpitboden mit Massivholzlatten belegt
- Laufgänge mit Massivholzlatten belegt
- Sonnenliegen am Niedergang, Massivholzlatten
- Cockpittisch "Luxe" aus Polyester/Holz + Schutzhülle (Cadet Grey), Handlauf aus Edelstahl, Beleuchtung, Staufach in der Mitte (15 L / 4 US Gal)
- Kühlaggregat für Cockpittisch "Luxe"
- Schutzbezug für Standard-Cockpittisch, Cadet Grey
- Cockpit-Plancha, gasbetrieben
- Deckschaus-Sprayhood "Luxe", Fenster Extra-Clear, Cadet Grey (2 Versionen: mit oder ohne Bügel für Großschot-Travellerschiene)
- Bimini "Luxe", mit schattenspendenden Textilelementen und LED-Beleuchtung, Cadet Grey (2 Versionen: mit oder ohne Bügel für Großschot-Travellerschiene)
- Rundumverschließende Cockpithaube Cadet Grey
- Sonnensegel (Decksaufbau), Cadet Grey
- Cockpitsitze Dolce 51
- Cockpitsitzkissen Dolce 51 mit Rückenpolstern + 2 Auflagen für Sonnenliegen am Niedergang, verstellbare Rückenlehnen und eingebaute Glashalter
- Bugstrahlruder in Tunnel + 2 dazugehörige Batterien (50 Ah - 12V)
- Bugstrahlruder einziehbar Quick + 2 dazugehörige Batterien (50 Ah - 12V)
- NOMEN Belegklampen, versenkbar, Aluminium (als Ersatz für die Standardausrüstung)
- Verholklampen, achtern
- Schraube mit 3 klappbaren Flügeln
- Steuerräder aus Verbundwerkstoff, weiß oder schwarz (Nicht kombinierbar mit Pack First Line)
- Komplettes Ankergeschirr
- Ankerspillsteuerung mit Zähler im Cockpit
- Halterung für den Außenborder (Nicht kombinierbar mit Pack Tender)
- Fernbedienung für Heckverlängerung
- Frischwasser-Kaianschluss
- Frisch / Meerwasser Pumpe zur Deckreinigung
- 1 Zusätzliches Rumpffenster, ausstellbar, in den Achterkabinen (im Decksaufbau)



INNENAUSSTATTUNG

INNENAUSBAU-VERSIONEN

- Version 3 Kabinen 3 Toiletten
- Version 4 Kabinen 4 Toiletten
- Version 5 Kabinen 3 Toiletten

STIMMUNGSBELEUCHTUNG

- Holzeinrichtung: Alpi Eiche gebürstet
- Polster innen, nach Farbkarte: Stoffe, Leder, Ultraleather
- Polsterung (Salon und Kajüten): Anthrazitgrau oder Macadamia
- Yacht Case

MULTIMEDIA-AUSSTATTUNG

- Ein-/ausfahrbarer 32"-LED-TV-Bildschirm im Salon
- LED-TV 22" in der vorderen Kabine
- Höherwertige BOSE-Lautsprecherbox im Salon

ELEKTROGERÄTE

- Geschirrspülmaschine für 6 Gedecke (nur in der Ausstattungsvariante mit Pantry als Zeile angeordnet)
- Mikrowellenherd (20 L)

BORDKOMFORT

- Koje im Salon
- Federkernmatratzen in den Kabinen
- Zusätzliche Wassertanks (200 L / 53 US Gal), unter der Achterkoje Steuerbord
- Zusätzliche Kraftstofftanks (200 L / 53 US Gal), unter der Achterkoje Steuerbord
- Generator 7,5 kVA 230 V / 50 Hz
- Entsalzungsanlage (60 l/h / 16 US Gal/h)
- Klimaanlage - 40 000 BTU (+ Landstromverlängerungskabel - 15 m / 49'3")
- Umluftheizung
- Wandler 12/230 V 2 kVA
- Elektrische Quiet Flush-WCs - Frischwasseranlage/Seewasser
- Lee-Segel in beiden Achterkabinen
- Fußpumpe Seewasser/Frischwasser (Kombüse)
- Landanschluss