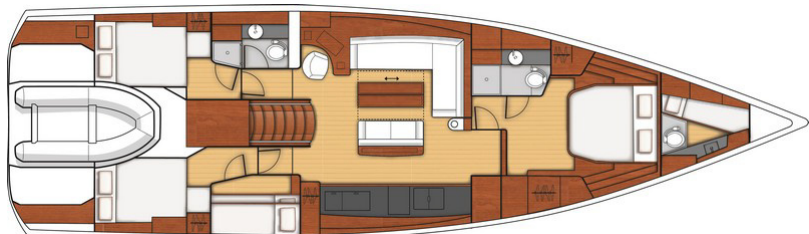
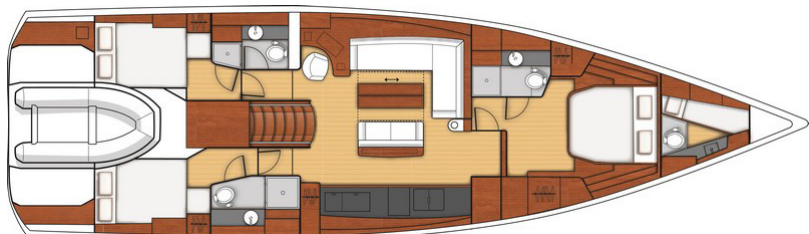
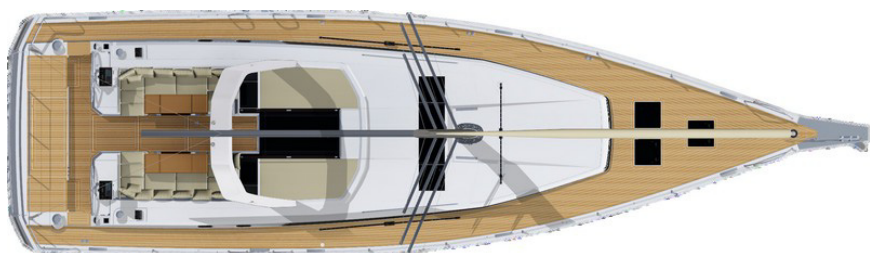
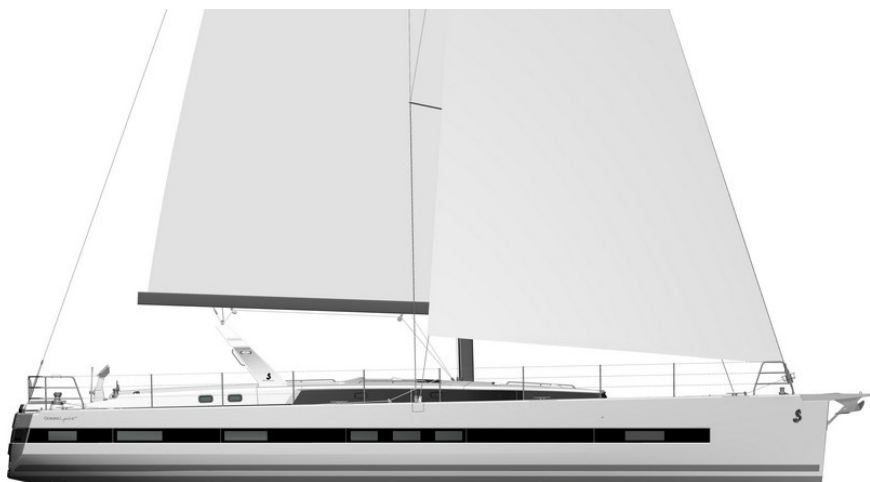


# Oceanis Yacht<sup>62</sup>





**Caractéristiques générales**

• Longueur hors tout maxi	19,16 m	62'10"
• Longueur coque :	18,13 m	59'6"
• Longueur flottaison :	17,88 m	58'8"
• Largeur coque :	5,33 m	17'6"
• Tirant d'eau long :	2,98 m	9'9"
• Poids du lest long :	5 900 kg	13,004 lbs
• Tirant d'eau court :	2,38 m	7'10"
• Poids du lest court :	6 800 kg	14,987 lbs
• Tirant d'air :	27,75 m	91'1"
• Déplacement lège CE :	26 108 kg	57,542 lbs
• Capacité carburant :	1 000 L	264 US Gal
• Capacité eau douce :	1 060 L	280 US Gal
• Puissance moteur (ligne d'arbre) :	160 CV	160 HP

**Surface et plan de voile**

• Grand-voile (Mât classique) :	93 m <sup>2</sup>	1,001 sq ft
• Grand-voile (Mât enrouleur) :	73 m <sup>2</sup>	786 sq ft
• Génois (106%) :	83 m <sup>2</sup>	893 sq ft
• Foc autovireur :	60 m <sup>2</sup>	646 sq ft
• Spi asymétrique :	300 m <sup>2</sup>	3,230 sq ft
• Code 0 :	165 m <sup>2</sup>	1,776 sq ft
• Trinquette :	36 m <sup>2</sup>	387 sq ft
• I	23,59 m	77'5"
• J	7,21 m	23'8"
• P	23 m	75'6"
• E	7 m	23'

**Architectes / Designers**

- Architecte Naval : Berret-Racoupeau Yacht Design
- Design : Andreani Design

**Attestation CE**

- Catégorie A : 12 personnes
- Catégorie B : 14 personnes
- Catégorie C : 16 personnes



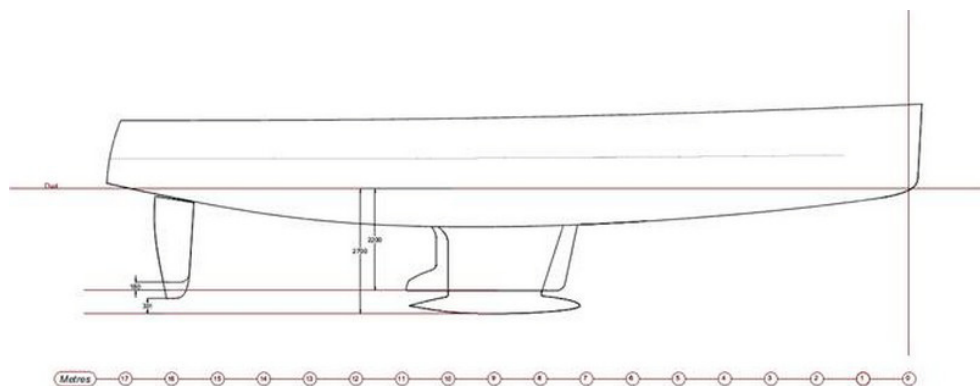
**BENETEAU**

## CONSTRUCTION

Conception faite selon les exigences des Directives Européennes et selon la certification CE.

Composition : Résine polyester

- Coque sandwich balsa infusé
- Structure de fond de coque monolithique infusé
- Pont en sandwich fibre de verre et balsa, revêtu d'antidérapant type "pointe de diamant"
- Liaison coque pont polyester vissée, collée, boulonnée
- Quille en fonte fixée avec boulons et contreplaqué inox et collée
- Bi-Safrans suspendus avec mèche en inox
- Coque blanche



## Inventaire

Oceanis Yacht<sup>62</sup>

## ÉQUIPEMENTS DE PONT

Toutes les manoeuvres de l'Oceanis 62 sont ramenées aux postes de barre

Teck joints noirs

### Gréement

- Mât classique  $\frac{9}{10}$ e aluminium anodisé restreint - posé sur le pont - 3 étages de barres de flèche poussantes, feux de hune
- Échelons escamotables
- Bôme en aluminium anodisé
- Gréement dormant en inox
- Pataras patte d'oie avec ridoir (hydraulique en option)
- Hale-bas de bôme rigide (hydraulique en option)
- Enrouleur de génois (électrique en option) - tambour sur le pont
- 2 Poulies Stand-up d'écoute de grand voile sur arceau fixe composite
- 2 Rails d'écoute de génois avec chariots avale-tout réglables par piston - 2 poulies de renvoi d'écoutes de génois
- Gréement courant complet :
  - Drisse Dyneema mouflée de grand voile
  - Drisse Dyneema de génois sur rail d'étauquage
  - Balancine de bôme
  - Bordure et écoute de grand voile
  - 2 Écoutes de génois (2 prises de ris automatiques - 1 manuelle)
- 9 Bloqueurs de drisses (2 en option pour drisse de trinquette et drisse de spi)
- 2 Grands sacs à bouts
- Prédiposition accastillage de voile de portant (spi asymétrique - Code 0)
- 2 Drisses à pavillon



**BENETEAU**

### Voiles

- Génois à enrouleur Dacron double plis avec bande de protection UV
- Grand voile siglée, Full batten Dacron double plis
- Lazy Jack et Lazy Bag couleur Natural

### Winches

(accessibles depuis chaque poste de barre)

- 2 Winches électriques d'écoutes de génois (Code 0 / Spi) - self tailing 70.2 STC
- 1 Winch de manoeuvre manuel à tribord - 46.2 STC
- 1 Winch électrique de manoeuvre bâbord (H50.2 STECH)
- 2 Manivelles de winch Speedgrip
- 2 Boîtes à manivelles de winch

### Amarrage - Mouillage

- Delphinière inox avec davier simple, Point d'amure pour spi asymétrique ou Code 0
- Puits à chaîne autovideur
- Panneau ouvrant verrouillable d'accès au puits à chaîne dans la soute à voile
- Guindeau électrique vertical 24 V - 2 000 W - Télécommande
- Commande de guindeau au cockpit avec compteur de chaîne
- 8 taquets d'amarrage alu (400 mm / 1'4")

## Inventaire

Oceanis Yacht<sup>62</sup>

### Soute à voiles avant

- Accès par panneau de pont (T70), Largeur de passage : 62 cm / 2'
- Échelle inox
- Soute aménagée avec rangements dédiés aussières, pare-battages coussins, voiles...
- Accès direct à la baille à mouillage, Panneau : T44

### Protections humaines

- 1 Balcon avant inox en 2 parties ouvert sur étrave (750 mm - diamètre 28 mm)
- 2 Balcons arrière inox (750 mm - diamètre 28 mm)
- 1 Support bouée couronne
- 1 Porte hampe de pavillon
- Filières triples et chandeliers inox (Hauteur : 750 mm) - ouvertures de coupée à bâbord et à tribord
- 4 Mains courantes inox sur le pont :
  - 2 sur le roof
  - 2 de chaque côté du bain de soleil avant
- 4 Mains courantes inox sur arceau fixe en sortie de cockpit



**BENETEAU**

### **Cockpit**

- Fond de cockpit auto-videur, latté bois massif naturel
- Rangement BIB dans coffre en fond de cockpit devant la descente
- 2 Coffres dans le retour des assises cockpit, ouverture assistée par vérin à gaz
- 1 Coffre de rangement à côté de la console de barre bâbord
- 1 Boite à gaz à côté de la console de barre tribord
- 2 Bancs de cockpit lattés bois massif naturel
- 2 Postes de barres :
  - Barre à roue en inox, diamètre 1100 mm / 3'7"
  - Gainage cuir
  - Frein de barre
  - Système de transmission
  - Coffre à bouts
  - Porte gobelet
- Nables de pont d'accès système barre franche - Barre franche de secours
- Commande moteur et tableau de contrôle à tribord
- 2 Tables de cockpit bois massif pied fixe (transformables en bain de soleil en option) :
  - 2 Abattants
  - Main courante
  - Porte-gobelets sous abattants
- Éclairages LED sous arceau fixe & Éclairages LED de courtoisies dans cockpit, tableau arrière, bain de soleil avant
- Réfrigérateur de cockpit près de la console de barre bâbord, 40 L, à ouverture par le dessus
- 2 Matelas bains de soleil pour la descente, Diamante Snow
- Porte de descente ouverture à la française et panneau de descente coulissant en PMMA
- 6 Haut-parleurs étanches : 2 Haut-parleurs Fusion sous assises près de la descente, 2 Haut-parleurs Fusion aux postes de barres, 2 Haut-parleurs Fusion au pied de mât
- Pompe de lavage de pont eau douce / eau de mer

## Inventaire

Oceanis Yacht<sup>62</sup>

### **Cockpit arrière**

- Grand coffre de rangement sous assise centrale arrière (module cuisine extérieure en option) - Ouverture assistée par vérin à gaz
- 2 Assises barreurs relevables pour accès aux marches de descente de la plage de bain
- Prise de quai

### **Plage de bain et tableau arrière**

- Accès à la mer par tableau arrière électrique basculant , ouverture assistée par vérins hydrauliques
- 1 Escalier derrière chaque postes de barre
- Accès au garage à annexe
- Plage de bain lattée en bois massif naturel
- 1 Échelle de bain inox intégrée
- 1 Douchette eau chaude / eau froide

### **Garage à annexe**

- 1 Trappe d'accès en fond de cockpit entre les 2 consoles de barre pour un accès sans ouverture de la plateforme arrière
- Garage à annexe : 3,49 x 1,70 m / 11'5" x 5'7"
- 3 Éclairages
- Toile de fermeture du garage à annexe et sacs textiles de rangement
- Gonfleur / dégonfleur pour annexe





**BENETEAU**

## AMÉNAGEMENTS

Menuiserie Alpi Noyer

Planchers stratifiés Rovere Alevé

Sellerie Commando naturel avec passe-poil gris Météor

Plafond, coque et cloisons revêtus de vaigrages tissus gris Météor et beige

Éclairage direct et indirect LED

### Descente

- Hauteur sous barrot : 2,08 m / 6'10"
- Descente en bois avec 6 marches suspendues en bois moulé
- Mains courantes de descente inox gainée cuir gris Météor

### Carré bâbord

- Hauteur sous barrot : 2,06 m / 6'9"
- Banquette de carré en L avec accoudoirs
- Canapé central avec accoudoirs
- Meuble central avec bar intégré
- Table de carré avec pieds fixes
- Équipets ouverts le long de la coque - Rangements sous banquettes et canapé
- 1 Vitrage panoramique avec stores occultants / moustiquaire en fond de carré
- 3 Grands hublots de coque avec stores occultants
- 1 Vitrage latéral de roof fixe avec store plissé (manuel)
- 1 Hublot ouvrant dans vitrage latéral
- Coffre de mât habillage gris Météor, bibliothèque intégrée, Guirlande LED
- 3 Liseuses LED
- 11 Plafonniers LED
- 1 Guirlande LED sous équipets hauts
- 1 Prise 230 V

### Table à cartes (Bâbord)

- Bureau avec abattant - vides poches - rangements - Fargue en bois moulé avec main courante inox gainée cuir Météor
- Siège navigateur pivotant
- Tableau électrique et de toutes les fonctions du bord, rétro éclairé
- Panneau instruments de navigation (instruments en option)
- 1 Vitrage latéral d'hiloire
- 2 Prises USB de charge
- 1 Liseuse LED
- 3 Plafonniers LED
- 1 Prise 230 V
- Lecteur Fusion + Haut-parleurs intérieur Bose 2.1 + Convertisseur 24/12 V (50 Ampères)

## Inventaire

Oceanis Yacht<sup>62</sup>



### Cuisine

- Hauteur sous barrot : 2,06 m / 6'9"
- 2 Mains courantes inox gainées cuir Météor
- Réchaud four /grill 3 feux sur cardon inox Luxe (dessus et façade escamotables)
- Placard et tiroirs dédiés casseroles, couverts
- Poubelles tri sélectif
- Réfrigérateur (190 L / 50 US Gal) - Glacière avec unité réfrigérante (106 L / 28 US Gal) - 2 ouvertures par le dessus, 1 porte frontale
- Meubles haut laqués beige, portes à compas
- Plan de travail Corian Deep Mink avec fargues intégrées
- Évier inox rectangulaire, grand bac simple avec mitigeur eau chaude/eau froide (2 caches en Corian)
- Purificateur d'eau douce
- 3 Hublots de coque avec store occultant
- 1 Vitrage latéral de roof fixe avec store plissé (manuel)
- 5 Plafonniers LED
- 1 Guirlande LED sous meubles hauts
- 2 x 2 Prises 230 V

### Local technique

- Près de l'entrée de la cabine arrière tribord
- Accès à tous les disjoncteurs et tableau électrique + local générateur
- 3 Plafonniers LED

### Espace tribord en bas de la descente

- 1 Placard à cirés + étagère avec fargue

### Coursive cabine avant

- 1 Grand placard de rangement, 2 portes (remplacé par lave-linge séchant ou réfrigérateur selon options choisies)
- 1 Rangement pour bouteilles sous planchers
- 1 Plafonnier LED



**BENETEAU**

### Cabine propriétaire

- Hauteur sous barrot : 2,11 m / 6'11"
- Lit double central (2,05 x 1,72 m / 6'9" x 5'8" - tête à l'avant) - sommier à lattes - matelas marin (épaisseur : 120 mm / 5") - Tête de lit capitonnée
- Équipets - tiroirs - vides poches - 2 tiroirs sous le lit
- Ouverture du lit assistée par vérin à gaz pour accès techniques sous le lit
- À tribord : dressing, placard, meuble à chaussures - À bâbord : penderie
- Grand miroir sur cloison d'entrée
- 2 Hublots de coque avec stores romans occultants
- 2 Panneaux de pont ouvrants avec store occultant / moustiquaire
- 4 Vitrages d'hiloire fixes avec rideaux
- Lumières indirectes
- 5 Plafonniers LED
- 2 Liseuses LED, 2 lampes de chevet
- 1 Guirlande LED sous équipets hauts
- 1 Dorade
- 1 Prise 230 V, 4 Prises USB

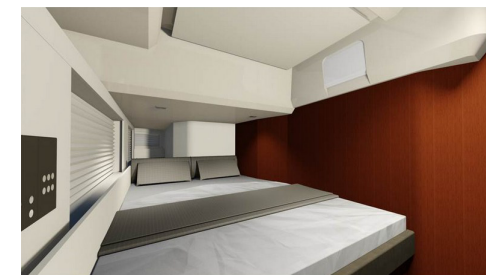
*Une option meuble peut être ajoutée contre la cloison d'entrée : Commode, ou Bureau avec assise, ou Sofa.*

### Salle d'eau cabine propriétaire avant

- Hauteur sous barrot : 2,21 m / 7'3"
- Salle d'eau privative accessible par la cabine avant
- Douche séparée : bac à douche intégral - mitigeur eau chaude / eau froide - pare douche
- Assise et fond de douche lattés teck
- WC électrique Tecma (Eau douce / Eau de mer)
- 1 Vasque - Plan de travail en Corian Deep Mink - mitigeur eau chaude / eau froide
- 2 Miroirs
- Accessoires de toilette - porte serviette - patère
- Placards - équipets
- 1 Panneau de pont ouvrant avec store occultant / moustiquaire
- 1 Vitrage d'hiloire translucide fixe
- 1 Hublot de coque avec store occultant
- 3 Plafonniers LED
- 1 Guirlande LED sous miroirs
- 1 Prise 230 V
- 1 Dorade

## Inventaire

Oceanis Yacht<sup>62</sup>



### Cabine arrière bâbord

- Hauteur sous barrot : 1,91 m / 6'3"
- 1 Lit double (2,04 x 1,40 m / 6'8" x 4'7") - sommier à lattes - matelas marin (épaisseur : 120 mm / 5") - Tête de lit capitonnée
- Penderie - Équipets - Tiroir sous le lit
- 1 Hublot ouvrant sur cockpit avec rideau occultant
- 1 Hublot ouvrant sur hiloire de roof avec store occultant
- 3 Hublots de coque dont 1 avec rideau occultant
- 2 Puits de lumière avec 1 rangement et 1 trappe d'accès technique, 1 store occultant
- 3 Plafonniers LED
- 2 Liseuses LED
- 1 Guirlande LED au plafond
- 1 Prise 230 V, 2 Prises USB

### Salle d'eau arrière bâbord

- Hauteur sous barrot : 2,15 m / 7'1"
- Salle d'eau privative accessible par la cabine latérale bâbord + accès par le carré
- Douche séparée : bac à douche intégral - mitigeur eau chaude / eau froide - pare douche
- Assise et fond de douche lattés teck
- WC électrique Tecma (Eau douce / Eau de mer)
- 1 Lavabo - Plan de travail en Corian Deep Mink - mitigeur eau chaude / eau froide
- 2 Miroirs
- Accessoires de toilette - porte serviette - patère
- Placards - équipets
- 1 Hublot d'hiloire ouvrant avec store occultant
- 1 Hublot de coque avec store
- 3 Plafonniers LED
- 1 Guirlande LED sous miroirs
- 1 Prise 230 V



**BENETEAU**

### Cabine arrière tribord

- Hauteur sous barrot : 1,91 m / 6'3"
- 1 Lit double (2,04 x 1,40 m / 6'8" x 4'7") - sommier à lattes - matelas marin (épaisseur : 120 mm / 5") - Tête de lit capitonnée
- Penderie - équipets - tiroir sous le lit
- 1 Hublot ouvrant sur cockpit avec rideau occultant
- 1 Hublot ouvrant sur hiloire de roof avec store occultant
- 3 Hublots de coque dont 1 avec rideau occultant
- 1 Puits de lumière avec 1 rangement et 1 trappe d'accès technique, 1 store occultant
- 3 Plafonniers LED
- 2 Liseuses LED
- 1 Guirlande LED au plafond
- 1 Prise 230 V, 2 Prises USB

### Salle d'eau arrière tribord

- Hauteur sous barrot : 2,15 m / 7'1"
- Salle d'eau privative accessible par la cabine arrière tribord
- Douche séparée : bac à douche intégral - mitigeur eau chaude / eau froide - pare douche
- Assise et fond de douche lattés teck
- WC électrique Tecma (Eau douce / Eau de mer)
- 1 Réserve rigide eaux noires (80 L / 21 US Gal)
- 1 Lavabo - Plan de travail en Corian Deep Mink - mitigeur eau chaude / eau froide
- 2 Miroirs
- Accessoires de toilette - porte serviette - patère
- Placards - équipets
- 1 Hublot d'hiloire ouvrant
- 1 Hublot de coque avec store
- 3 Plafonniers LED
- 1 Guirlande LED sous miroirs
- 1 Prise 230 V

### Cabine latérale : Lits superposés

- Hauteur sous barrot : 2,15 m / 7'1"
- Lits superposés - matelas marin
- Équipets
- Penderie pleine hauteur
- Rangements sous plancher
- 1 Hublot d'hiloire ouvrant avec store occultant
- 1 Hublot de coque avec store
- 3 Plafonniers LED
- 2 Liseuses LED
- 1 Prise 230 V

Inventaire

Oceanis Yacht<sup>62</sup>







**BENETEAU**

## ÉLECTRICITÉ

- Circuit 12 V
- Circuit 24 V
- Circuit 230 V
- Gains équipées de messagers pour le passage de câbles d'options électriques ou électroniques de navigation
- 1 Tableau électrique 230 V : disjoncteur - voltmètre
- 1 Tableau électrique 24 V : disjoncteur - voltmètre - jauge à eau - jauge à carburant - mesure de courant de charge et mesure de courant de consommation 24 v
- Compartiment pour recevoir les commandes d'équipements électriques dans local technique tribord

### Circuit 12 V (utilisation moteur)

- Appareillage standard :
- 1 Batterie moteur (12 V - 140 Ampères)
- Coupe-batteries (depuis la cabine arrière bâbord)
- 1 Chargeur batteries (12 V - 25 Ampères) dans local technique tribord

### Circuit 24 V

- Appareillage standard : guindeau électrique - pompes - feux de navigation - éclairage - groupes froid
- 1 Parc de batteries servitudes 24 V - 560 Ampères (AGM) : Batteries 12 V - 8 x 140 Ampères
- Coupe-batteries (depuis la cabine arrière bâbord)
- Répartiteur de charge (24 V) dans local technique tribord
- 2 Chargeurs de batteries (24 V - 60 Ampères) dans local technique tribord

### Circuit 230 V

- Appareillage standard : Prises 230 V - chauffe-eau
- Prises 230 V :  
Cabine avant x 1, Salle d'eau avant x 1, Carré bâbord x 1, Cuisine x 4, Table à cartes x 1, Cabine arrière bâbord x 1, Salle d'eau arrière bâbord x 1, Cabine arrière tribord x 1, Salle d'eau arrière tribord x 1

## Inventaire

Oceanis Yacht<sup>62</sup>

## Éclairages

- Éclairage intérieur LED : plafonniers, liseuses
- Lumières de courtoisie LED : sous les marches de la descente, dans les penderies
- Éclairage extérieur :
  - LED : 3 éclairages sous arceau fixe, éclairage de courtoisie dans le cockpit
  - Incandescent : projecteur de pont à mi-mât
  - Feux de navigation LED - commande à la table à carte
  - 1 Feu LED tout horizon en tête de mât
  - 1 Feu LED de hune automatique à mi-mât
  - 1 Feu de poupe LED sur balcon arrière tribord

## MOTORISATION

- Moteur Yanmar : 160 CV, 6 cylindres, ligne d'arbre
- Commande moteur électrique et tableau de contrôle dans le cockpit tribord (option commandes double à bâbord)
- Propulseur d'étrave
- Compartiment moteur : mousse d'isolation : 40 mm - ventilation : 4 prises d'air & 2 sortie d'air forcée
- 1 Alternateur (12 V - 150 Ampères)
- 1 Alternateur (24 V - 90 Ampères)
- 3 Réservoirs de carburant (2 x 230 L + 1 x 540 L / 2 x 61 US Gal + 1 x 143 US Gal) - Jauge électronique - 3 Nables de remplissage - Sélection des réservoirs par vannes ¼ de tour
- Filtres : Eau de mer - Gasoil - Décanteur
- Hélice 3 pales repliables
- Accès au compartiment moteur : Descente (ouverture assistée par vérin à gaz) & local technique tribord

## PLOMBERIE

- 4 réservoirs eau douce roto-moulés (1 x 400 L + 3 x 200 L / 1 x 106 US Gal + 3 x 53 US Gal) - 4 Nables de remplissage - Sélection des réservoirs par vannes ¼ de tour
- Groupe d'eau électrique sous pression - vase d'expansion - filtre de protection du circuit
- Chauffe-eau électrique 60 L (16 US Gal)
- 1 Réserve rigide eaux noires 80 L / 21 US Gal pour chaque WC
- Pompes électriques automatiques vidange de douche - temporisation
- 2 Pompes de cale électriques - 1 pompe de cale manuelle

## GAZ

- Coffre bouteille à gaz dans cockpit
- Détendeur et robinet de sécurité



**BENETEAU**

## PACKS ÉLECTRONIQUES

### Pack Électronique A : B&G

- Postes de barre bâbord et tribord :
  - 1 Support polyester pour instruments de navigation sur pied inox, 2 mains courantes inox intégrées
  - 1 Écran multifonctions Zeus 12" wide wireless (GPS, Traceur, Lecteur de cartes - Cartographie Navionics Silver incluse)
  - 1 Afficheur Graphic H5000
- Centrale H5000 (Calculateur, Loch, Speedo, Température, Girouette, Anémomètre)
- Interface PC

### Pack Pilote

- Pilote automatique H5000 avec commande aux 2 postes de pilotage
- Commande pilote sans fil WR 10

## PACK BLUE WATER

- Électronique B&G
  - Pack Électronique A
  - Pack Électronique B
  - Pack Pilote
  - Radar 4G
  - Table à cartes : VHF fixe RS90, réception AIS + 2 Combinés H50
  - Émetteur-récepteur AIS 500
  - Sonde Forward Scan (Vision sous-marine avant)
- Gréement de spi asymétrique + Gréement de code 0
- Enrouleur de génois électrique
- Réglage au cockpit des chariots de génois
- Winch électrique manoeuvre tribord (H50.2 STCEH), en remplacement du winch manuel
- Kit mouillage complet (Ancre inox delta 40 kg, 100 m de chaînes, 10 Pare-battages)
- Passerelle hydraulique télescopique
- Sellerie extérieure Diamante Snow (Bancs de cockpit et bain de soleil arrière)
- Générateur 17,5 kVA - avec système d'extinction automatique
- Four micro-ondes
- Climatisation à eau glacée spéciale très hautes températures (48 000 BTU)
- Réseau multimédia : Ethernet / Wifi avec disque dur relié aux TV optionnelles
- Yacht Case ELLE Premium

Inventaire

Oceanis Yacht<sup>62</sup>

### Pack Électronique B : B&G

- Table à cartes : 1 Écran multifonctions 16" (GPS, Traceur, Lecteur de cartes - Cartographie Navionics Silver incluse)
- Clavier déporté série B&G ZC2
- Black Box



**BENETEAU**

## Inventaire

Oceanis Yacht<sup>62</sup>

### OPTIONS EXTÉRIEURES & ÉLECTRONIQUE DE NAVIGATION

#### Gréement

- Mât enrouleur anodisé avec Grand Voile et Génois Hydranet\*\*
- Mât enrouleur laqué noir ou blanc avec Grand Voile et Génois Hydranet\*\*
- Bôme canoë laquée gris pour mât standard aluminium, hale-bas hydraulique
- Mât classique laqué blanc ou noir avec bôme canoë et hale-bas hydraulique
- Mât carbone
- Bôme enrouleur
- Hale-bas hydraulique pour mât aluminium classique standard
- Enrouleur de génois électrique
- Gréement de spi asymétrique + Gréement de code 0
- Gréement Foc autovireur
- Gréement trinquette auto-vireuse
- Pataras hydraulique\*
- Réglage au cockpit des chariots de génois
- Éclairages des barres de flèches LED sur tous les étages, assortis à la finition du mât
- Drisses à pavillon

\* *sauf sur mât enrouleur*

\*\* *pas de hale-bas hydraulique ni de bôme canoë avec les mâts enrouleur*

#### Voiles

- Grand voile et génois Hydranet coupe tri-radiale, pour mât classique (en remplacement du standard)
- Spi asymétrique
- Code 0 laminé Mylar/Taffetas sur emmagasineur
- Foc autovireur Hydranet (en remplacement du génois). Compatible mât classique et mât enrouleur
- Trinquette auto-vireuse Hydranet sur enrouleur manuel + étai fixe
- Trinquette auto-vireuse Hydranet sur enrouleur électrique + étai fixe

#### Winches

- 1 Winch électrique manoeuvre tribord (H50.2 STCEH), en remplacement du winch manuel
- 1 Winch électrique rewind de manoeuvres à bâbord H46.2 STCEH

#### Coque - Pont

- Lest court
- Coque gris perle ou bleu gris
- Peinture de coque métallisée
- Roof latté bois massif
- Passavants lattés bois massif
- Propulseur de poupe
- Taquets alu rétractables en remplacement du standard
- Échelles de coupée
- Coupe orin
- Projecteurs sous-marins (x 4)
- Passerelle hydraulique télescopique
- Kit mouillage complet (Ancre inox delta 40 kg, 100 m de chaînes, 10 pare-battages)

#### Garage à annexe

- Mise à l'eau (rouleaux dans la porte du garage + treuil électrique + commande)
- Annexe Williams (2,85 m / 9'4")

#### Cockpit

- Cuisine extérieure : Plancha électrique + Évier + 1 Éclairage Secret light (Pop-up) LED
- Barres à roue composite noires ou blanches
- Barres à roue carbone
- Bimini rigide, toit ouvrant en toile, éclairage intégré
- Pare-brise rigide
- Capote pour pare-brise rigide + rideau Sunworker gris
- Capote de roof Luxe, Charcoal Piqué
- Housse de barres à roue PVC gris
- Bimini Luxe, Charcoal Piqué (avec joues latérales d'ombrage)
- Fermeture intégrale du bimini Luxe (fermeture des côtés et de l'arrière), Charcoal Piqué
- Cove de cockpit (taud d'hivernage)
- Housse table de cockpit PVC gris
- Sellerie de cockpit + bain de soleil arrière Diamante Snow (passe-poil Diamante Snow sur dossiers)
- Matelas bain de soleil avant Diamante Snow
- Commande au poste de barre des propulseurs : étrave ou poupe à tribord, ou étrave et poupe aux 2 postes de barre
- 2ème commande moteur à la console de barre bâbord
- Pieds électriques pour tables de cockpit + housse pour la table
- Bain de soleil pour table de cockpit sur pieds électriques
- Prise d'eau douce de quai

#### Électronique de navigation : B&G

- Radar 4G
- Table à cartes : VHF fixe RS90, réception AIS + 2 Combinés H50
- 2 Répétiteurs pied de mât H5000
- Émetteur-récepteur AIS 500
- Sonde Forward Scan (Vision sous-marine avant)



**BENETEAU**

## OPTIONS INTÉRIEURES

### Versions d'aménagement

- Cabine propriétaire : 3 variantes de mobilier (commode, bureau avec assise ou sofa)
- Cabine latérale tribord : 2 lits superposés (à la place de la salle d'eau)
- Cabine d'étrave (à la place de la soute à voiles) :
  - Accès par panneau de pont T70 (avec store moustiquaire)
  - Hauteur sous barrot : 1,92 m / 6'4"
  - Échelle inox, marches en bois massif
  - 1 Lit (1,96 x 0,72 m - 0,43 m / 6'5" x 2'4" - 1'5") - matelas mousse - Housse PVC
  - Coffre de rangement - Placard
  - WC manuel + réserve rigide 50 L / 13 US Gal - lavabo - mitigeur douchette (eau chaude/froide) - bac à douche
  - 1 Prise 230 V, 2 Plafonniers LED, 2 Liseuses LED

### Ambiance

- Boiseries intérieures : Alpi Chêne brossé avec planchers chêne Milano
- Selleries intérieures :
  - Macadamia (+ passe-poil gris Météor)
  - Accent Grey Taupe (+ passe-poil gris Météor)
  - Cuir
  - Ultraleather
- Portes de communication Luxe avec habillage cuir
- Table de carré Luxe repliable avec pieds électriques
- Moquette Pure Ebony ou Soft Natural
- Yacht Case ELLE Premium

### Multimédias

- TV LED 40" sur ascenseur dans le carré - Lecteur stéréo Fusion (Bluetooth, USB, DVD, MP3)
- TV LED 32" fixe dans cabine propriétaire - Lecteur stéréo Fusion (Bluetooth, USB, DVD, MP3)
- Réseau multimédia : Ethernet / Wifi avec disque dur relié aux TV optionnelles

## Inventaire

Oceanis Yacht<sup>62</sup>

### Électroménager

- Cuisine tout électrique
- Four micro-ondes
- Lave-vaisselle - 6 personnes
- Lave-linge séchant
- Réfrigérateur, 2 tiroirs, 144 L / 38 US Gal
- Conservateur, 2 tiroirs, 144 L / 38 US Gal
- Ice Maker
- Cave à vin tempérée 23 bouteilles, porte en verre
- Cuisine : pompe électrique (eau de mer)

### Équipements confort de bord

- Centrale d'aspiration
- Coffre-fort électronique (Cabine avant)
- 1 Convertisseur (2 000 VA)
- Générateur 17,5 kVA - avec système d'extinction automatique
- Générateur 7,5 kVA (Incompatible avec climatisation)
- Dessalinisateur (100 L/h / 26 US Gal/hour)
- Chauffage à circulation d'eau
- Climatisation à eau glacée spéciale très hautes températures (48000 BTU)
- Climatisation à eau glacée climat tempéré
- Raccord chauffage à la cabine d'étrave
- Raccord climatisation à la cabine d'étrave